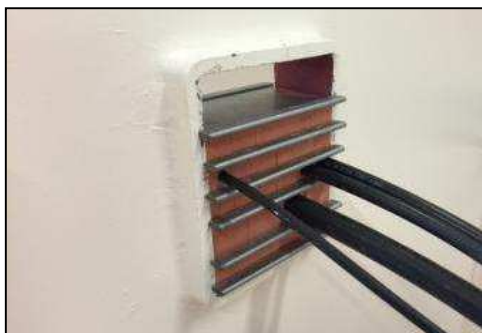
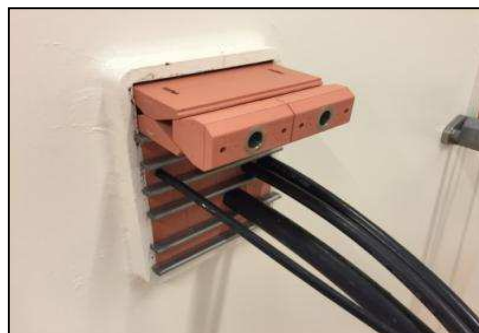


Pressdichtung PTG-120 "ALLEN"

Montageanleitung



Den Rahmen wie in der Montageanleitung beschrieben füllen. Abschliessend eine Ankerscheibe einlegen.



Die Pressdichtung zwischen Ankerscheibe und Rahmen einsetzen.



Die Pressdichtung soweit einschieben bis diese in der Ankerscheibe einrastet.



Die Schrauben abwechselnd festziehen.



Die Schrauben soweit anziehen bis das Gewinde wie am Bild sichtbar ist.



Die Pressdichtung kann überall im Rahmen positioniert werden.